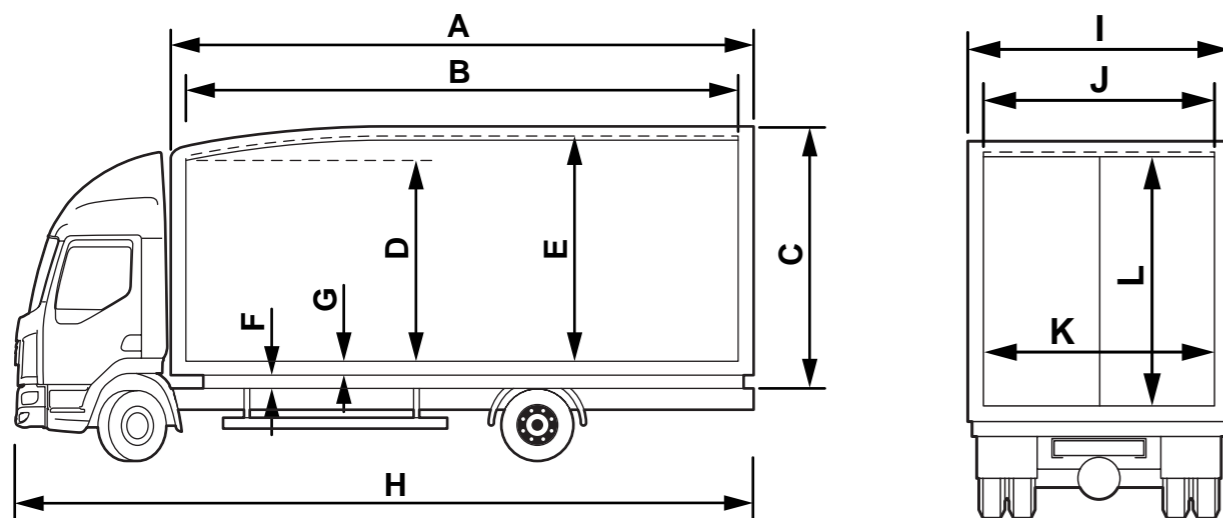


# DAF LF Aerobody

# DAF LF Aerobody – Az áramvonalas hatékonyság



Tengelytáv		4650	5000
Külső felépítményhossz (mm) 6810 7105 A	<b>A</b>	6810	7105
Külső felépítményszélesség (mm) 2540 2540 I	<b>I</b>	2540	2540
Felépítmény magassága az alváz tetejétől (mm) 2860 2860 C	<b>C</b>	2860	2860
Rakománymagasság az első válaszfalnál (mm) D 2245 2245	<b>D</b>	2245	2245
Padlóvastagság (mm) 18 18 G	<b>G</b>	18	18
Belső felépítménymagasság (mm) 2345 2345 E	<b>E</b>	2345	2345
Belső felépítményhossz (mm) 6755 7050 B	<b>B</b>	6755	7050
Használható rakományterefogat (m <sup>3</sup> ) 38,7 m <sup>3</sup> 40,4 m <sup>3</sup>		38,7m <sup>3</sup>	40,4m <sup>3</sup>
Rakományszélesség (mm) 2430 2430 K	<b>K</b>	2430	2430
Rakománymagasság (mm) L 2260 2260	<b>L</b>	2260	2260
Teljes járműhossz plusz a hátsó emelő (mm) 8550 8845 M	<b>H</b>	8550	8845

Az LF Aerobody Day Cab fülkével kapható. Minden méret milliméterben van megadva. A 6,81 m külső hosszúságú, konzolos hátsó emelővel szerelt, normál LF Aerobody tipikus rakománysúlya kb. 6475 kg (12 t GVW).

## DAF Trucks N.V.

Hugo van der Goeslaan 1  
P.O. Box 90065  
5600 PT Eindhoven  
Hollandia  
Tel.: +31 (0) 40 21 49 111  
Fax: +31 (0) 40 21 44 325  
www.daf.com



A kiadvány semmilyen jogosultság átruházására nem alkalmas. A DAF Trucks N.V. fenntartja a jogot arra, hogy a termék műszaki adatait előzetes figyelmeztetés nélkül megváltoztassa. A termékek és szolgáltatások megfelelnek az eladás időpontjában hatályos európai uniós irányelveknek, ugyanakkor a vásárlás országától függően eltérőek lehetnek. A legfrissebb információkért forduljon hivatalos DAF-márkakereskedőjéhez.

Megjegyzés: a szabványos fülkeszín a Brilliant White. A kép semmilyen jogosultság átruházására nem alkalmas.



# Még alacsonyabb üzemanyagköltségek az LF Aerobody használatával

Az erős és hatékony Euro-6 motorok jóvoltából az LF tehergépjárművek kimagaslóan környezetbarát és gazdaságos működésűek. Az áramvonalazott formának köszönhetően az LF Aerobody tovább fokozza ezeket a kiváló tulajdonságokat. Az egyedi tetőlégterelő egyenletes aerodinamikai átmenetet biztosít a fülke és a felépítmény között, minimálisra csökkentve a légellenállást, és maximálisra növelve az üzemanyag-hatékonyt. Az üzemanyag-takarékosság a hagyományos felépítménnyel rendelkező LF-hez képest jelentősen megnőtt, ami minden fuvar, minden nap során növeli a megtérülést.

## Feltűnő megjelenés

Az LF Aerobody feltűnő megjelenésű. Áramvonalas, folyamatos tetővonal fokozza az LF modern és stílusos megjelenését. A tökéletes bevonat az egyik jellemzője ennek a kiváló minőségű, sokoldalú tehergépjárműnek. Az LF Aerobody 7,5–12 tonnás LHD LF járművekhez, 2540 mm felépítményszélességben kapható. Az innovatív hátsó diffúzor csökkenti a zavaró turbulenciát.

## Hatékony

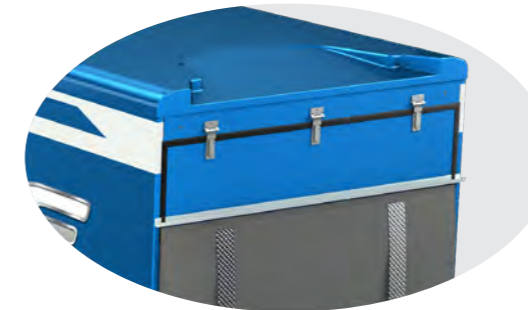
A fülke és a felépítmény áramvonalas egysége áramlástanai numerikus szimuláció használatával végrehajtott átfogó tesztelés eredménye. Az Aerobody koncepció már bizonyította értékét a mindennapokban, átlagosan 4% üzemanyag-megtakarítást hozva a normál áruterítési ciklusok során. Az Aerobody a hasonló hosszúságú és szélességű hagyományos felépítményekkel csaknem megegyező térfogattal rendelkezik. Elöl és hátul a hasznos magasság azonos. Maga az Aerobody és a normál hátsó emelő egyaránt kis tömeggel rendelkezik, ami által maximális lehet a hasznos teher.

## Tiszta

A kisebb üzemanyag-fogyasztás alacsonyabb CO<sub>2</sub> kibocsátást jelent, javítva ezzel vállalata „szénlábnymát”. Az LF Aerobody tehát a környezetvédelmi elkötelezettségét is jól láthatóan kifejezi. A környezetvédelmi előnyökkel pedig együtt jár a jobb megtérülés is. Az alkalmazástól függően a hatékonyságba történő befektetés gyorsan megtérül.

## Kényelem

Az LF Aerobody maximális kényelmet biztosít a járművezetőnek ugyanazzal az új fülkealakítással, ami a teljes DAF LF programot jellemzi, ízléses stílussal és kiváló minőségű burkolatokkal. A műszerfal kimagasló ergonómiája és a kényelmes, teljes mértékben állítható ülések jóvoltából az LF fülkéje a legjobb hely a könnyed, biztonságos és kímélő vezetéshez. Az LF Aerobody egyedülálló kényelmét a rendkívül hatékony hajtásláncok és az új, erős PX-4, PX-5 és PX-7 motorok teszik teljessé.



## Minőség

Az LF Aerobody ugyanolyan kiválóan kezelhető és ergonomikus, mint a többi LF. Kis fordulósugarának köszönhetően és a fülke könnyű hozzáférhetősége miatt az LF Aerobody ideális választás az intenzív áruterítéshez. Az LF Aerobody egy készre gyártott tehergépkocsi, tökéletesen illeszkedő alkatrészekkel. Az LF Aerobody tetőtől talpig DAF. Ez egyetlen, megbízható kapcsolatot jelent a beszerzésen és javításon át a karbantartásig: a DAF márkakereskedőt.

## Megbízható üzemanyag-takarékosság

Független tesztek kimutatták, hogy 90 km/h sebességnél a 12 tonnás LF Aerobody nem kevesebb mint 8%-kal hatékonyabb a hagyományos felépítménnyel és tetőlégterelővel rendelkező járműveknél.

Sebesség	Üzemanyag-megtakarítás
65 km/h	4,6%
80 km/h	5,5%
90 km/h	<b>8,3%</b>

Forrás: Millbrook-testbaan UK

## Az LF Aerobody jellemzői

- Kis légellenállású, vonzó kialakítás
- A hátsó diffúzor megakadályozza a mögöttes zavaró örvények kialakulását
- Átlagosan 4%-os üzemanyag-takarékosság és alacsonyabb CO<sub>2</sub> kibocsátás
- Két felépítményhosszban kapható, 16 vagy 17 Euro raklap férőhellyel
- Elöl és hátul megegyező tényleges magasság
- Bőséges terhelhetőség
- Opcionális ajtó jobb oldalt hátul
- Hátsó emelő könnyű alumínium platóval, 1500 kg-os kapacitással
- A felépítmény kimondottan a DAF LF számára lett kialakítva
- A teljes jármű a gyárból érkezik, így a vásárlás, javítás és karbantartás egyetlen elérhetőségen rövid időn belül rendelkezésre áll

## Vállalaton belüli tervezés

A speciális LF Aerobody kialakítás a PACCAR Computational Fluid Dynamics (áramlástanai numerikus szimuláció) segítségével lett optimalizálva. A vállalaton belüli tervezés és gyártás garantálja a legjobb minőséget és a magas maradványértéket. A felépítményt a német TÜV NORD tesztelte és látta el tanúsítvánnyal, a rakomány biztonságára és a merevségre vonatkozó EN 12642-XL követelményeknek megfelelően.