

DAF – LED-technológia



LED-es fényszórók

Az éjszakai vezetés során létfontosságú feltétel az útfelület jó megvilágítása. A tehergépkocsik hagyományosan volfrámszálas izzókkal voltak felszerelve. Az izzók teljesítményének növekedésének, valamint a fejlettebb reflektorok és lencsék felhasználásának köszönhetően fokozatosan javult a fényszórók hatékonysága.

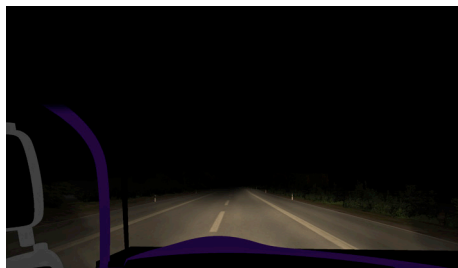
A 20. század nyolcvanas éveinek közepétől a természetesebb és intenzívebb fény biztosítása érdekében a tervezők halogén fényszóróizzókkal próbálkoztak. A halogénlámpák nagyobb területet tudnak megvilágítani, mint a hagyományos izzók, élettartamuk pedig 10-szer hosszabb. Az új évszázad elején a fluoreszkáló xenon izzók még tovább növelték a fényhasznosítást és az élettartamot.

DAF LED-lámpák

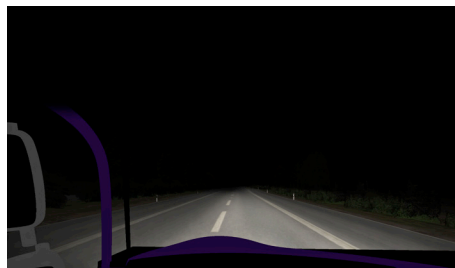
A DAF a tehergépkocsi gyártók közül elsőként szerelte CF és XF típusainak fő járművilágítását LED-ekkel. A LED-lámpák a xenon lámpákhoz viszonyított előnyei nyilvánvalóak:

- Nagyobb fényhatékonyság alacsonyabb energiafogyasztással
- Élesebb fény a nappali fényhez hasonló színnel
- Egységes fényeloszlás
- Szélesebb és hosszabb megvilágítási terület
- Élettartama meghaladja a jármű élettartamát

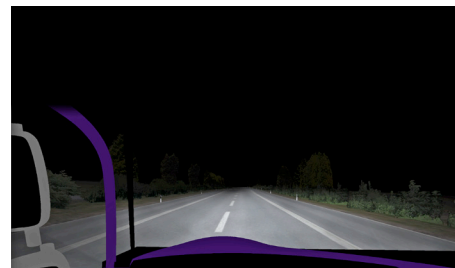
DAF – LED-technológia



Halogén



Xenon



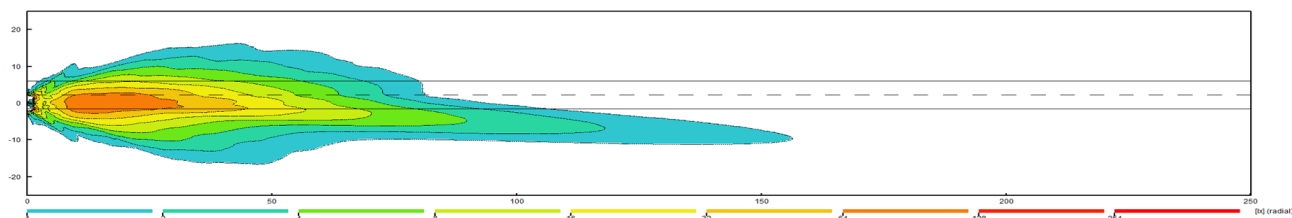
LED

Előnyök a járművezető számára

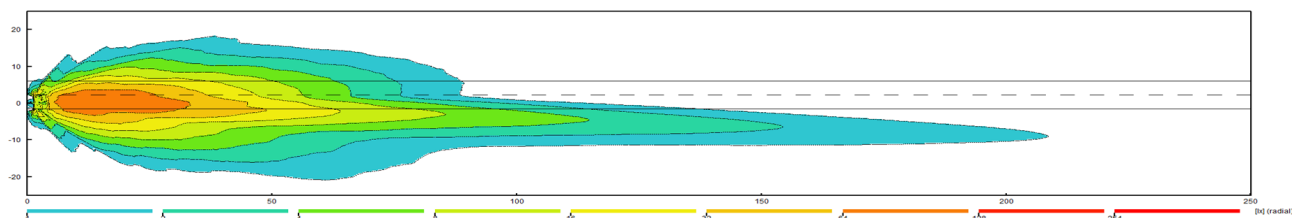
- A természetes látvány és az egyenletes fényeloszlás megakadályozza a kimerültséget
- A nagyméretű megvilágított területnek köszönhetően javul a közúti biztonság
- A LED-lámpákat nem kell útközben cserélni

Előnyök az üzemeltető számára

- Alacsony energiaigény.
- Nincs szükség karbantartásra, így a jármű maximálisan rendelkezésre áll, nincsenek üzemi leállások
- A kiváló láthatóság növeli a járművezető éberségét és a közlekedésbiztonságot



Halogén fényszóró



LED-fényszóró

Megjegyzés: LED-fényszórók MX-11 vagy MX-13 motorral szerelt CF és XF típusokhoz rendelhetők. A tengelykonfigurációtól és a felfüggesztés típusától függően lehetséges, hogy a LED-lámpák egyes járműtípusokhoz nem érhetőek el.

DAF – LED-technológia



LED hátsó lámpák

A LED hátsó lámpa használata önmagában nem újdonság a tehergépkocsi gyártásban. Az opcionálisan rendelhető DAF LED hátsó lámpák viszont feltétlenül azok. Olyan lenyűgöző tulajdonságoknak köszönhetően lehet első pillantásra megkülönböztetni más típusoktól, mint például az irányjelzők menettényei, vagy a hátsó lámpák világító kerete.

A modern DAF LED hátsó lámpák nem pusztán a jármű általános megjelenését javítják, hanem a fokozott láthatóságnak és a kanyarodás közbeni jobb felismerhetőségnek köszönhetően a közlekedésbiztonságot is erősítik.

A LED hátsó lámpák az izzós lámpákhoz viszonyítva sokkal kevesebb energiát fogyasztanak (körülbelül 3 W-ot 21 W helyett), miközben a LED-lámpák élettartama meghaladja a jármű élettartamát.

DAF – LED-technológia



LED-es nappali menetvilágítás

A maximális megbízhatóság, a minimális energiafogyasztás, valamint a még nappali fényben is optimális láthatóság biztosítása érdekében a DAF járműveket LED-es nappali menetvilágítással szereljük fel.

LED-es munkalámpák

A fülke mögött, vagy az alváz hátsó túlnyúlásában elhelyezett munkalámpák a félpótkocsi csatlakoztatását, illetve a leszerelhető karosszériájú járművek rakodórendszereinek biztonságos működtetését segítik. A DAF éles és egyenletes fényeloszlása miatt használja a LED-technológiát.

Összefoglalás

A DAF azért használja fel széles körben a LED-technológiát járművei külső világításához, mert a LED-lámpa rendkívül hatékony, nem igényel karbantartást, és a legkülönbözőbb körülmények között is a legjobb láthatóságot biztosítja.

