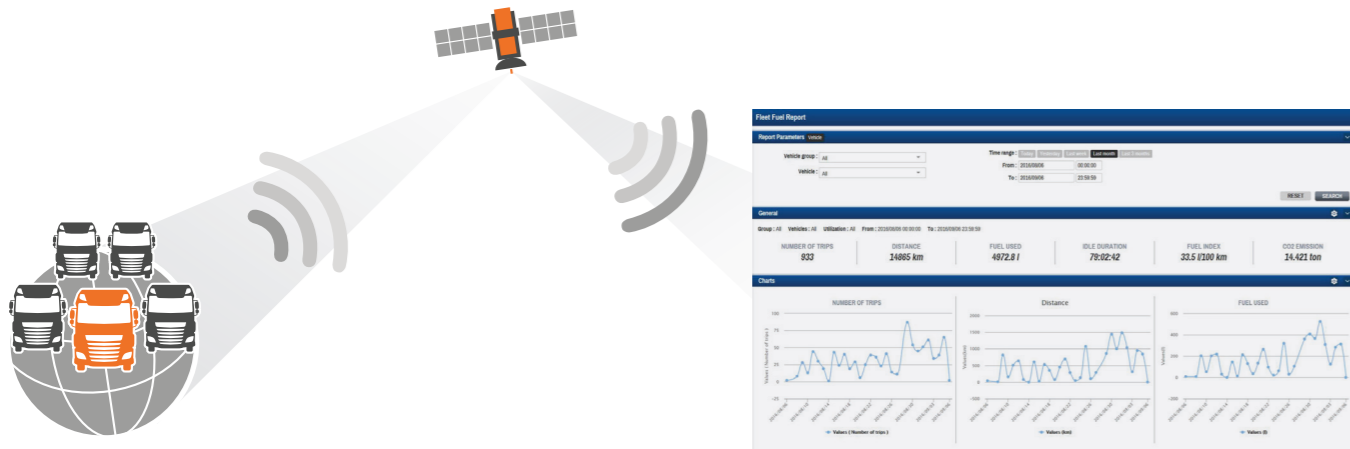
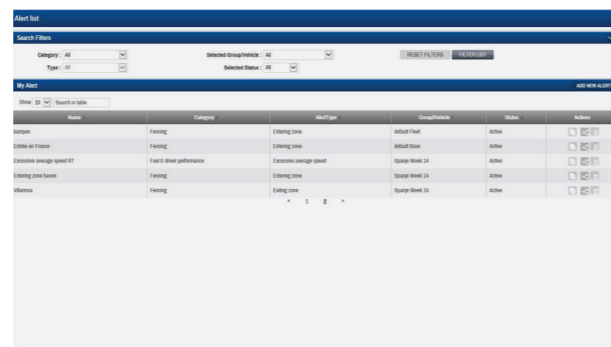
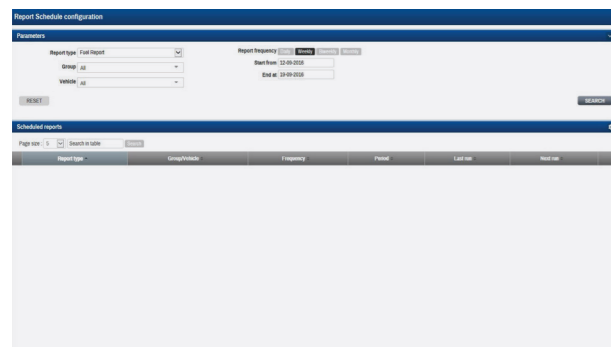


# A DAF Connect bemutatása



## Jármű és járművezető üzemanyag-jelentése

A Jármű és járművezető üzemanyag-jelentés járművenként és járművezetőnként nyújt áttekintést az üzemanyag-fogyasztásról és a járművezetési viselkedésről. Ezáltal lehetővé teszi a járművek / járművezetők megfigyelését és összehasonlítását. A teljes flotta egy kiválasztott időszakbeli teljesítménye is megjeleníthető. Az áttekintések segítenek tudatosítani a vezetési stílusnak például az üzemanyag-fogyasztásra gyakorolt hatását, és megfelelő eszközei a vezetési hatékonyság javításának.



## Jelentés ütemezése

A DAF Connect Flotta üzemanyag-jelentései, Üzemanyagszint eltérése jelentései és Flottafelhasználási jelentései automatikusan elküldhetők e-mailben több érdekeltnek azok pontos tájékoztatása céljából. A preferenciák függvényében a jelentések napi vagy heti rendszerességgel küldhetők el.

## Riasztások

A portál bizonyos előre beállított feltételektől való eltérésekről szóló értesítéseket (riasztásokat) jelenít meg. Ilyen feltétel például a sebesség, az alapjáratú idő, az üzemanyag-fogyasztás, az útvonal és a geokerítés. A riasztások automatikusan továbbíthatók e-mailben vagy sms-ben egy olyan személynek vagy csoportnak, aki(k) nem rendelkeznek hozzáféréssel a portálhoz. Létrehozhatók hasznos helyek, és szerepeltethetők ebben az előre kiválasztott eseményekről szóló, személyre szabott, valós idejű üzenetküldésben.

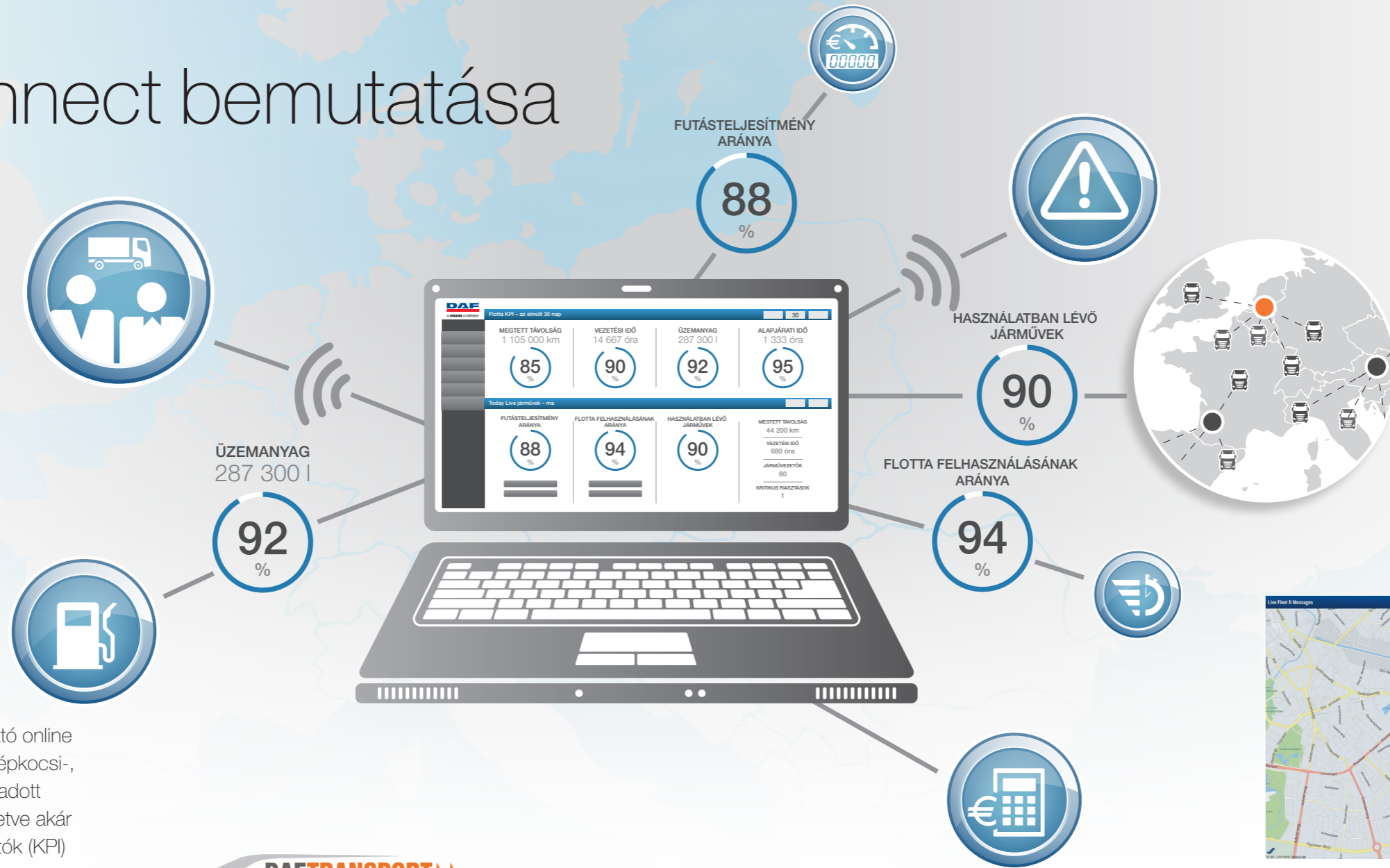
További információkért forduljon a helyi DAF-márkakereskedőjéhez.

# DAF Connect





# A DAF Connect bemutatása



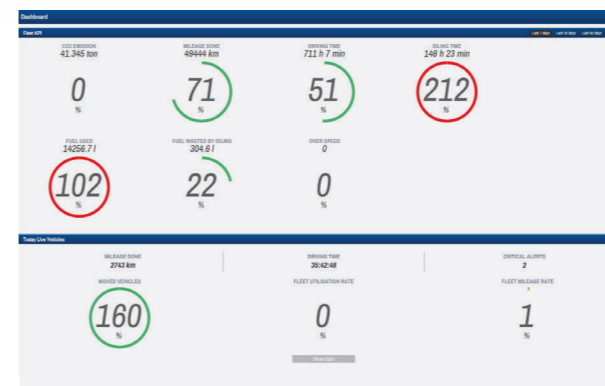
A DAF Connect egy könnyen használható online flottakezelő rendszer. Valós idejű tehergépkocsi-, járművezető- és helyadatokat nyújt egy adott járműről vagy kiválasztott járművekről, illetve akár az egész flottáról. A fő teljesítménymutatók (KPI) – pl. az útvonalak, a vezetési idő, az üzemanyag-fogyasztás és a flotta felhasználása – jól láthatóan jelennek meg egy áttekintésben. Elvégezhető bizonyos rendszereken átívelő kiválasztások, amely lehetővé teszi az adatok példaösszehasonlítását. Bizonyos előre beállított feltételektől való eltérések – pl. az alapjáratú idő, a sebesség és a geokerítés (amikor a járművek közelítenek az előre kiválasztott helyszínekhez) – is beállíthatók, amely szükség esetén lehetővé teszi az azonnali cselekvést. A tehergépkocsi valós idejű láthatósága pontos tudást nyújt a jármű tartózkodási helyéről, a vezetési időkről és a jármű elérhetőségéről, ez pedig javítja a logisztikai tervezést. Lehetséges az útvonal elemzése, amely a veszélyes útvonalak elkerülésével csökkentheti a költségeket. A járművek műszaki állapotára történő rálátás proaktív karbantartási tervezést tesz lehetővé, amely kevesebb javítást és magasabb járműelérhetőseget eredményez.



A DAF Connect a DAF Transport Efficiency filozófiának része, amelynek célja a kilométerenkénti haszon optimalizálása. A DAF Connect segít javítani a járműelérhetőseget, növelni a logisztikai hatékonyságot és csökkenteni az üzemeltetési költségeket.

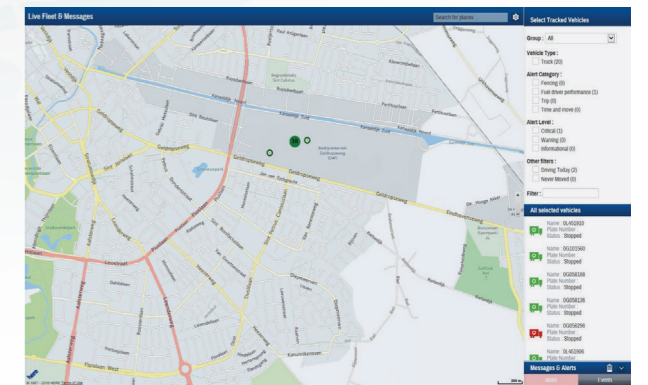
## Mit kap a DAF Connect megrendelősekor?

- Egy fedélzeti DAF Connect modult (DCM)
- Egy GSM + GPS DAF Connect antennát a fülke tetejére
- A DAF Connect weboldalon keresztül 3 éves hozzáférést a következő oldalon található modulokhoz.



## Műszerfal

A felhasználóbarát, személyre szabható műszerfal egy átlátható áttekintésben jeleníti meg a flotta elmúlt hét napjának fő KPI-jét és céljait. Az áttekintés elérhető 30 vagy 90 napos lefedéssel is. A KPI-t – pl. a megtett futásteljesítményt, a vezetési időt és az üzemanyag-fogyasztást – az előre beállított célok százalékos kördiagramjaiként jeleníti meg, és valós idejű információt nyújt. Amikor az egeret egy százalékos kördiagram fölé húzza, megjelenik egy, az előző időszakokkal történő összehasonlítást mutató szöveg. Az egyéb áttekintések információt nyújtanak az adott napon üzemben lévő járművekről, megjelenítik az elmúlt 24 óra riasztásait és a napi flottafelhasználást az elmúlt 30 vagy 90 napban. Az egyéb – pl. a jármű helyzetét, az üzemanyag-jelentéseket, illetve a járművek és a járművezetők összehasonlítását illető – funkciók a műszerfaltól bal elhelyezkedő menüből érthetők el.



## Live Fleet

A Live Fleet térképen mutatja meg a járművek pontos helyzetét. A modul tartalmazza a fuvarkövetés és a fuvarjelentés funkciót. A fuvarkövetés térképen jeleníti meg a kiválasztott jármű fuvarjait, beleértve a megtett távolságokat, illetve a járműenkénti és járművezetőnkénti vezetési időt. A fuvarjelentés táblázatban jeleníti meg egy kiválasztott időszak fuvarjait és számos teljesítménymutatót. Összehasonlíthatók a fuvarok, és számos szűrő használható a tervezés optimalizálására.